

# 《城市林務發展基金》學習資助計劃 獲認可樹藝及樹木管理課程名單

截至二零二二年四月底

課程提供機構名稱	課程名稱
香港大學專業進修學院	樹木管理及保育高等文憑
香港中文大學專業進修學院	園藝管理證書
	樹藝文憑
香港公開大學李嘉誠專業進修學院 (現為香港都會大學李嘉誠專業進修學院)	專業樹木管理證書
香港浸會大學持續教育學院	樹木管理專業文憑
香港浸會大學國際學院	理學副學士(樹木管理)
職業訓練局香港專業教育學院	保育及樹木管理高級文憑



# 《城市林務發展基金》學習資助計劃 獲認可樹藝工作課程名單

截至二零二二年四月底

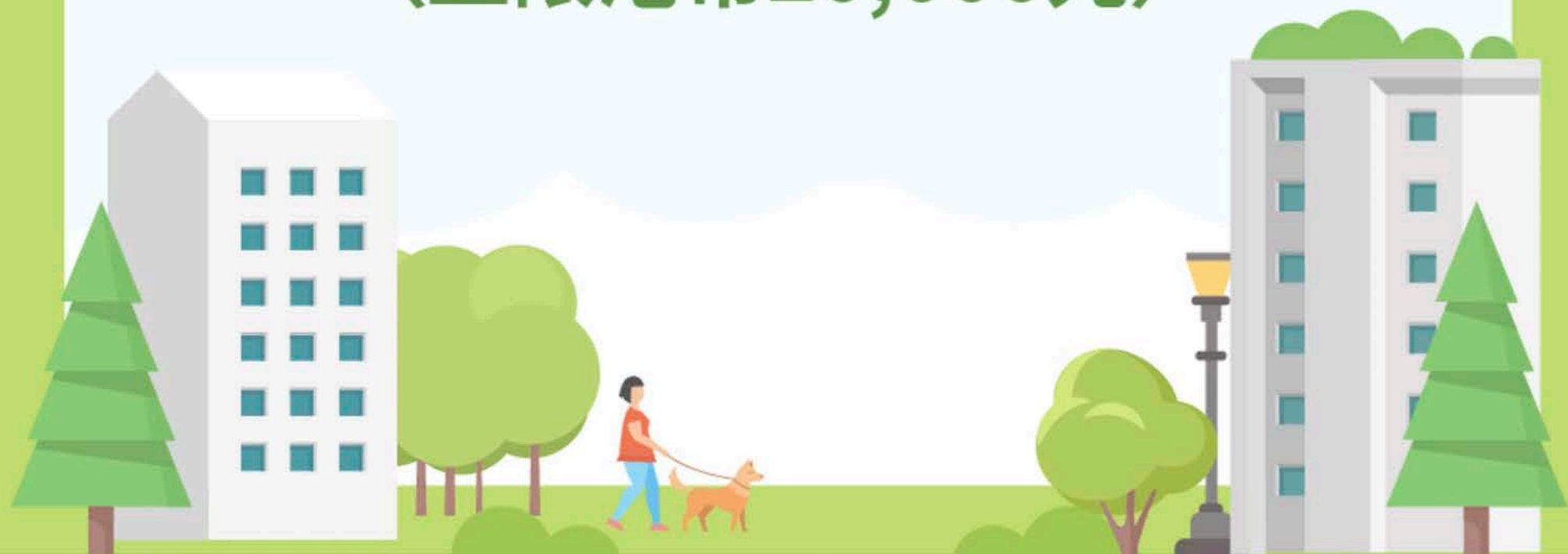
課程提供機構名稱	課程名稱
香港公開大學李嘉誠專業進修學院(現為香港都會大學李嘉誠專業進修學院)	樹藝專業文憑
	攀樹專業證書
香港樹木學會	綜合攀樹證書
	樹上流纜實務技巧證書
	電油鏈鋸使用及保養和樹木修剪證書



# 認可樹藝及樹木管理課程 資助金額

# 學費50%

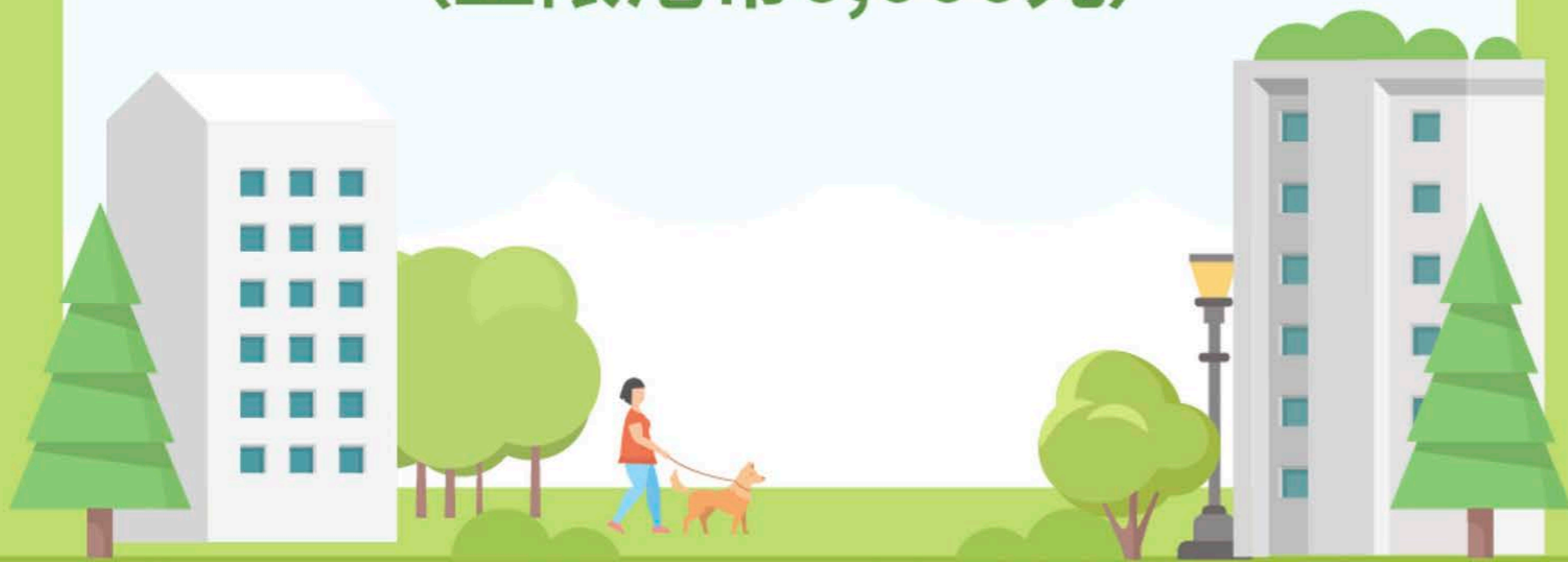
(上限港幣20,000元)



# 認可樹藝工作課程 資助金額

# 學費70%

(上限港幣6,000元)

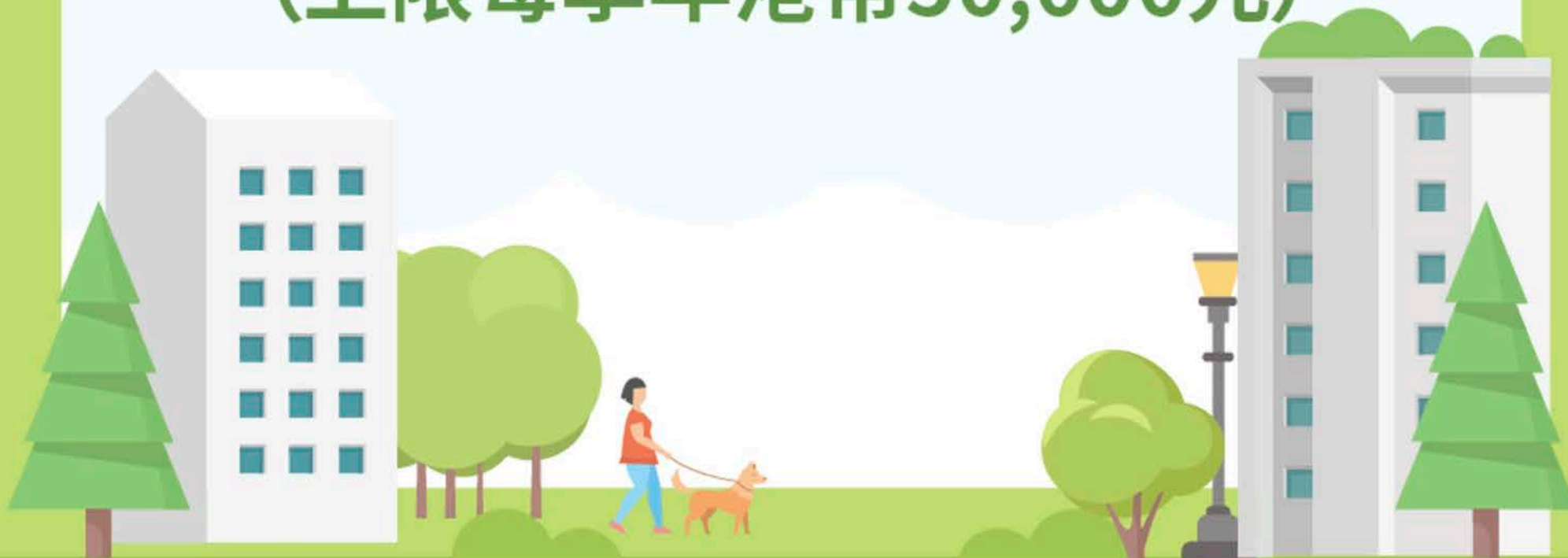


# 《城市林務發展基金》 學習資助計劃獎學金

職業訓練局香港高等教育科技學院  
園藝樹藝及園境管理(榮譽)理學士

# 全額學費

(上限每學年港幣50,000元)





8/36

修讀樹木管理課程的學生到戶外實習，學習辨認樹木的知識

讚好





樹木管理課程的學生透過實習，學習護理樹木的方法



讚好





📺 10/36

修讀香港浸會大學國際學院理學副學士（樹木管理）的二年級學生胡樹勳表示，將來希望成為註冊樹藝師。

👍 讚好







☰ 11/36

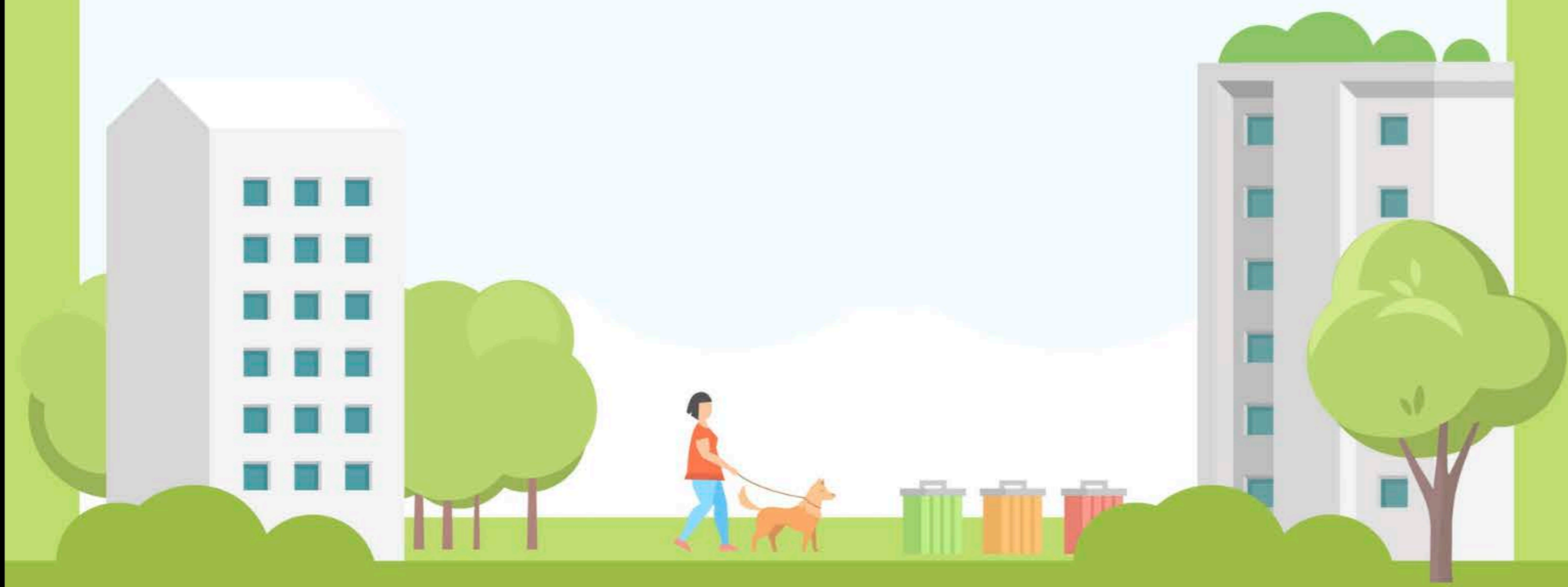
香港浸會大學國際學院理學副學士（樹木管理）一年級學生鍾子彥表示，學費資助計劃有助減輕學費負擔



讚好



# 城市林務發展基金 見習生計劃



# 培訓津貼

相等於每月議定  
薪酬水平約3成



# 完成培訓並取得 專業資格可獲獎金

樹藝師

攀樹員

港幣

港幣

\$30,000

\$20,000



# 見習生培訓期

樹藝師見習生



3年

攀樹員見習生



18個月





發展局樹藝師見習生劉曉晴由農林督察陪同，前往公園進行樹木風險評估的審查工作



讚好





劉曉晴表示作為職場新鮮人，計劃提供軟實力課程及樹藝知識鞏固課程對她很有幫助

讚好





樹藝師見習生由農林督察指導，學習檢查樹木根部健康



讚好







📖 19/36

樹藝師見習生學習評估樹木的潛在風險



讚好





☰ 20/36

劉曉晴指出見習生計劃確保她在畢業後3年受僱，讓她一邊工作，一邊學習，又可以汲取到書本以外的知識，令她更有信心成為認可的樹藝師

👍 讚好





📺 21/36

攀樹員見習生陳澍初認為見習生計劃能更肯定他對攀樹員行業的興趣





☰ 22/36

攀樹員見習生計劃提供了基本攀樹訓練及知識，例如各種繩結、上樹技巧等



讚好





計劃著重安全意識的訓練，提高見習生的工作安全意識





見習生學習使用不同工具，圖為鏈鋸應用



讚好





見習生在樹木修剪工作上分工合作，負責不同崗位





攀樹員見習生的培訓期為18個月，完成培訓後的一年內，取得獲認可的攀樹員專業資格，更可獲發港幣20,000元獎金



讚好







香港2022國際城市林務研討會主講嘉賓包括世界衛生組織歐洲環境與健康中心技術主任Mr Matthias BRAUBACH，探討有關城市林務與市民健康的關係



讚好





研討會以網上直播形式進行，更設小組討論環節



讚好





來自本地三間大專院校的園境建築課程的學生，就綠化空間的設計和改善城市居民健康和福祉的議題進行研習和實地視察



讚好





政府為各樹木管理部門的從業員舉辦訓練及工作坊，增進樹木評估的水平

👍 讚好





讚好





管理組出版文章及短片，介紹香港城市林務策略。  
圖為「城市林務以人為本 綠化及藍綠建設 奠定  
可持續發展基礎」的主題。



讚好

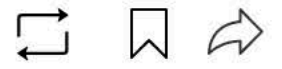




☰ 33/36

管理組出版文章及短片，介紹香港城市林務策略。  
圖為「城市林務策略 | 推行樹木生命周期管理 保育景觀資源及林木」的主題。

👍 讚好





管理組舉辦巡迴展覽，讓市民認識城市林務，愛惜身邊的樹木



讚好







讚好



2019.10.2



管理組積極參與香港花卉展覽，圖為2019年的花展



讚好

