

樹木小博士活動紙



認識樹木

你知道如何分辨喬木(樹)與灌木嗎?
完成迷宮便可找到答案。

開始 →

它是單一主幹植物嗎?

不是 →

是 →

它是從近地面的地方就開始叢生和比較矮小嗎?

是 ↓

不是 ↓

它有木質主幹嗎?

↑ 是

↑ 不是

它會長到3米或以上，並有樹冠嗎?

← 不是

是 →

它有木質枝條嗎?

不是 ↓

是 ↓

喬木(樹)

灌木

樹木的種類

樹木主要分成兩大類：闊葉樹和針葉樹。



數數這兩種樹各有多少棵？



闊葉樹

- 大部分闊葉樹的樹葉是又闊又平，會開花及結果實。
- 通常秋季會落葉，翌年春天再長出嫩葉。



針葉樹

- 大部分針葉樹的樹葉細長如針，結毬果。
- 冬天葉子也不會掉落。



樹木的形狀



南洋杉

荔枝樹

榕樹

垂柳

柏樹

錐形

樹木外形像金字塔，上窄下闊。

垂枝形

樹木的樹枝往下垂。

擴展形

樹木外形廣闊。

柱狀

樹木具有高而狹窄直立的形狀。

圓形

這些樹木挺直，有圓形外表。

樹木的不同部位

請將樹木的不同部位填入空格內。



樹枝



花朵



樹根



樹幹



樹葉





橢圓形

葉片形狀

仔細觀察一些葉片的形狀，
你會發現有些葉子是對稱圖形。
請畫出下面其他樹葉的另一邊。



長圓形



卵形



心形



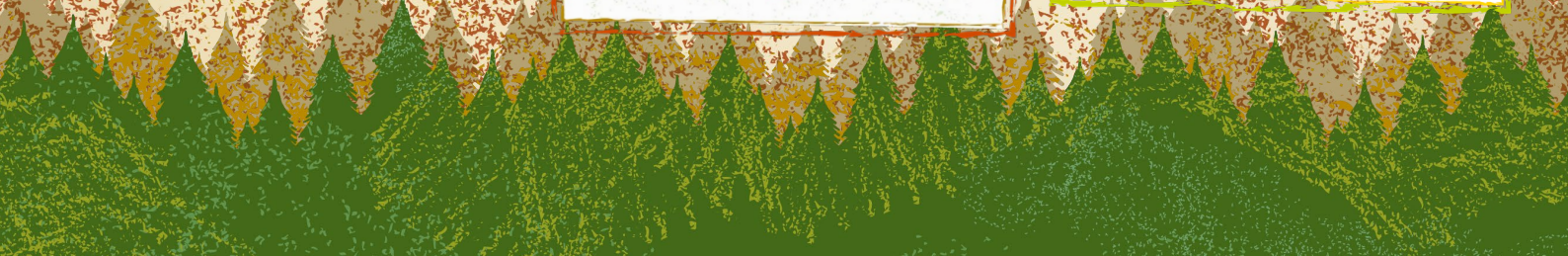
圓形



披針形



線形



樹木的 生命週期

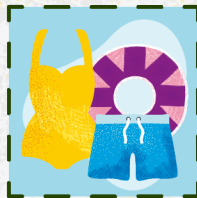
一棵樹的生命週期分為
5個主要階段。

完成以下拼圖，
認識樹木是怎樣
成長的。



落葉樹木的季節變化

請剪出以下圖片並貼於正確的季節內。



樹根的秘密

一般樹根是生長於泥土下，你知道它有甚麼作用嗎？



樹木生長需要什麼？

樹木生長需要以下五個元素。

按照以下順序，幫助種子長成一棵樹。

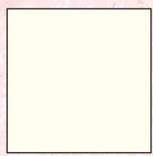


開花和結果

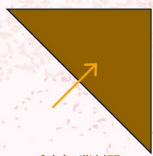
- 一. 請沿虛線剪出「開花結果」的紙模，再沿線摺出來。
- 二. 跟隨以下步驟摺出「開花結果」。

玩法：

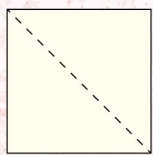
1. 將「開花結果」套在雙手的拇指和食指上。
2. 其他玩家從「開」、「花」、「結」、「果」中選擇其一及決定步數。
3. 主持將「開花結果」按照指定步數向外向內開合後，向玩家提問「開」、「花」、「結」、「果」相關位置的問題。
4. 玩家作答後，主持向玩家讀出「開花結果」內頁上的答案。



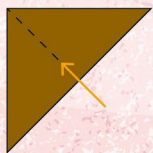
剪出紙模



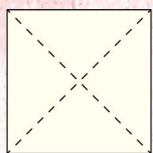
斜角對摺



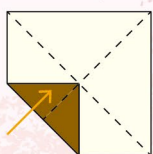
打開



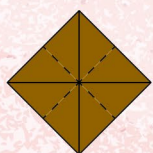
另一斜角對摺



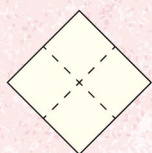
再打開



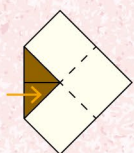
將四個角摺向中心



折成這樣



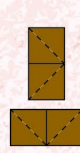
翻到背面



再將四個角摺向中心



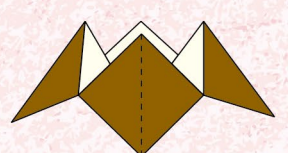
摺成這樣



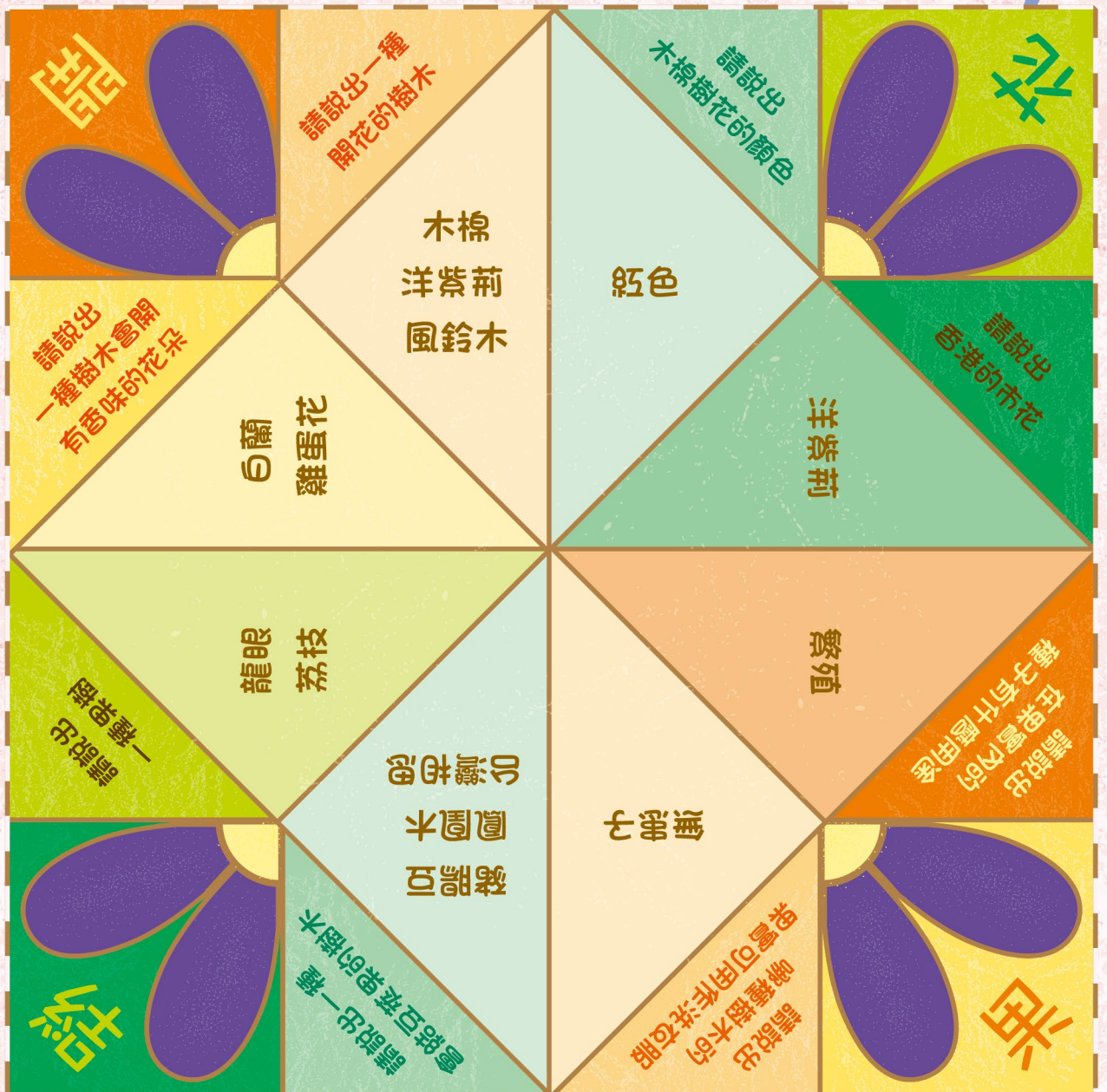
對摺



打開四個角



完成



折成這樣

翻到背面

再將四個角摺向中心

摺成這樣

對摺

打開四個角

完成

樹木是生物的棲息地

請剪出以下動物圖片並貼於樹木上或周邊。



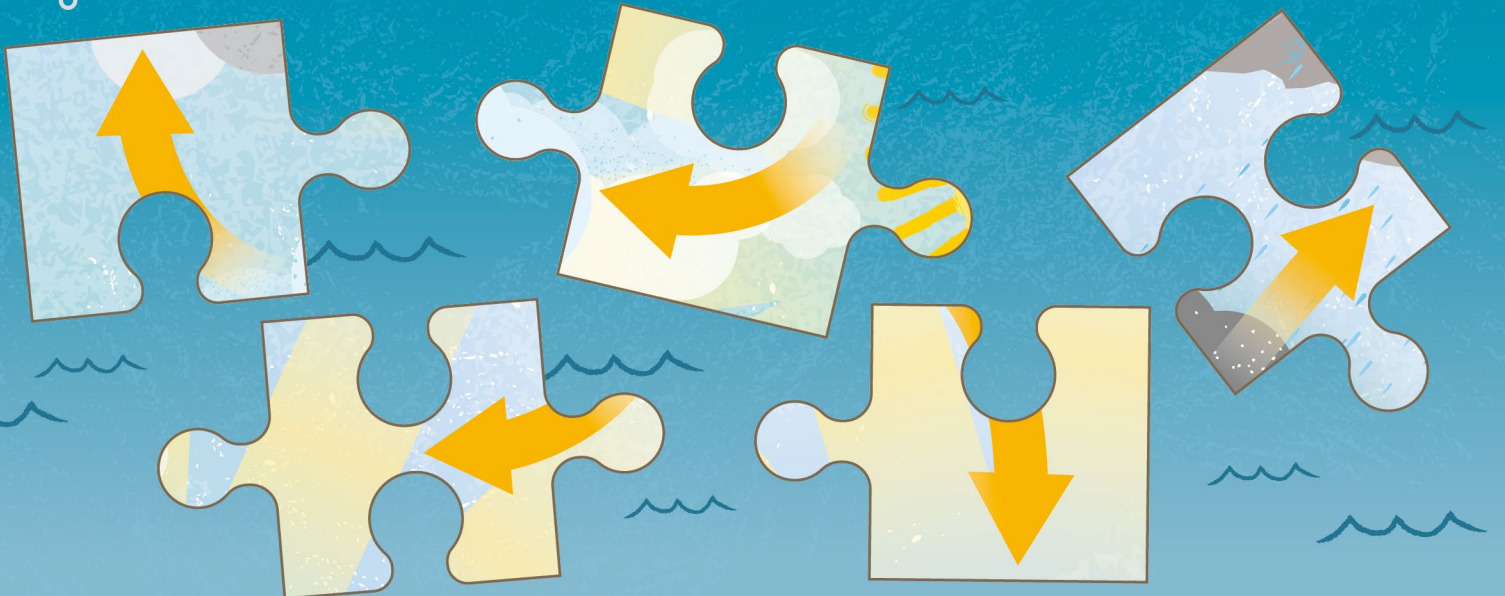
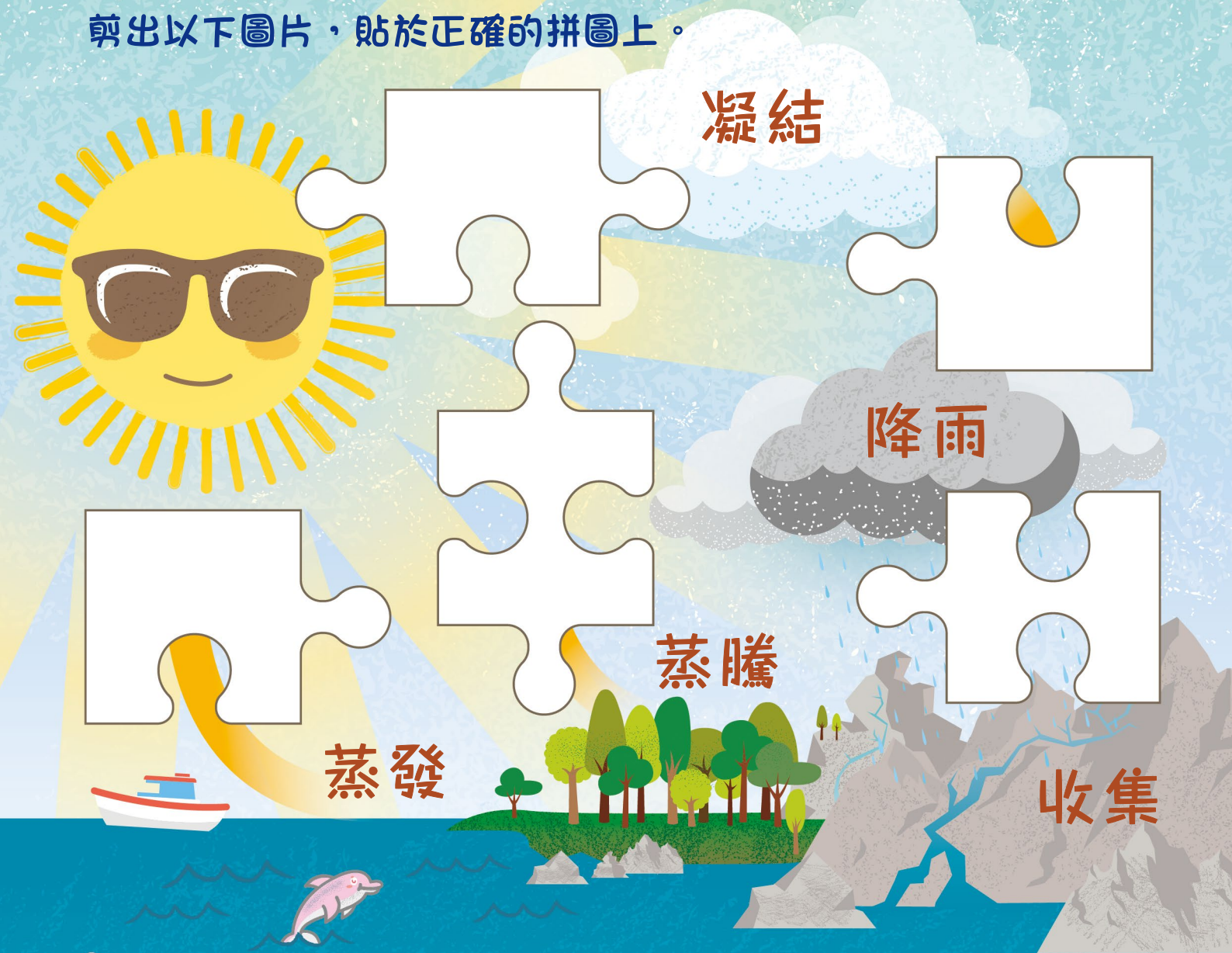
樹木是 生物的棲息地

請剪出以下動物 / 昆蟲圖片並貼於
樹木上或周邊。



樹木與地球

樹木在水循環中有著重要的角色，保持地球涼爽和濕潤。
剪出以下圖片，貼於正確的拼圖上。



樹木的好處

生態效益

1. 為野生動物提供食物和棲息地
2. 屏障作用，擋風遮沙
3. 進行光合作用，吸收二氧化碳並釋放氧氣
4. 蒸騰作用，調節空氣濕度
5. 防止水土流失

在下面的圓圈中填上正確的數字。



樹木的好處

社會環境效益

1. 改善空氣質素，葉子和樹皮可過濾空氣中的顆粒和灰塵
2. 提供屏障以減少街道和高速公路附近的噪音
3. 美化城市
4. 吸收二氧化碳，應對氣候變化
5. 減低市區溫度

在下面的圓圈中填上正確的數字。



樹木的好處

對人類身心健康帶來的好處

找出以下兩張圖畫中
4 個不同之處。

提示 1
松樹和杉木這類的樹木
會釋放出香氣，可以
舒緩我們的心情。

提示 2
樹木為人類提供乘涼地方，
還可以緩解壓力。

提示 3
樹木為藝術創作
提供靈感。

提示 4
樹木提供水果和食物來源。

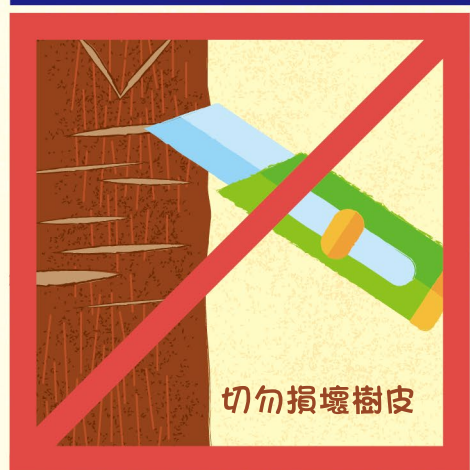




日常樹木護養

玩家：兩名

- 玩法：
1. 剪出下頁的兩套遊戲卡。
 2. 玩家各自將遊戲卡洗混，遊戲卡面朝下。
 3. 玩家輪流抽出一張遊戲卡，卡面朝上並遮蓋與遊戲卡匹配的遊戲板圖片。
 4. 成為第一個將遊戲卡排列成完整行（水平，垂直或對角線）的玩家，贏得比賽。



日常樹木護養

遊戲卡

.....

玩家一



日常樹木護養

遊戲卡

.....

玩家二



樹木也「生病」

填上聽診器相應的顏色，以了解常見的樹木問題。

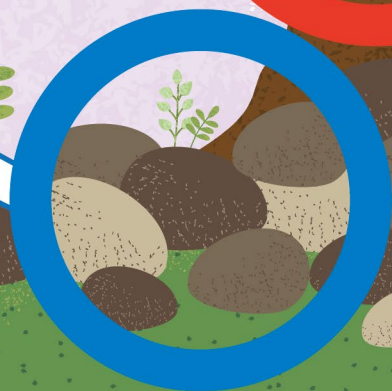
樹幹出現腐爛

真菌子實體

根部沒有足夠
生長空間

樹枝枯死

樹木被去頂



香港常見的樹木

數數每種樹的數量



白楸

細小白色花朵，
葉背呈白色



細葉榕

枝幹長有氣根



假蘋婆

果實成熟時為紅色，
並裂開露出黑色種子



風鈴木

花朵呈鮮艷黃色



樟樹

樹幹有明顯的裂紋，
有樟腦香味



樹木管理人員

現時有 5 個樹木管理人員類別 -

-  樹藝師
-  樹木風險評估員
-  樹木互作監督
-  攀樹員
-  鏈鋸操作員

請在以下樹木年輪中找出他 / 她們。

