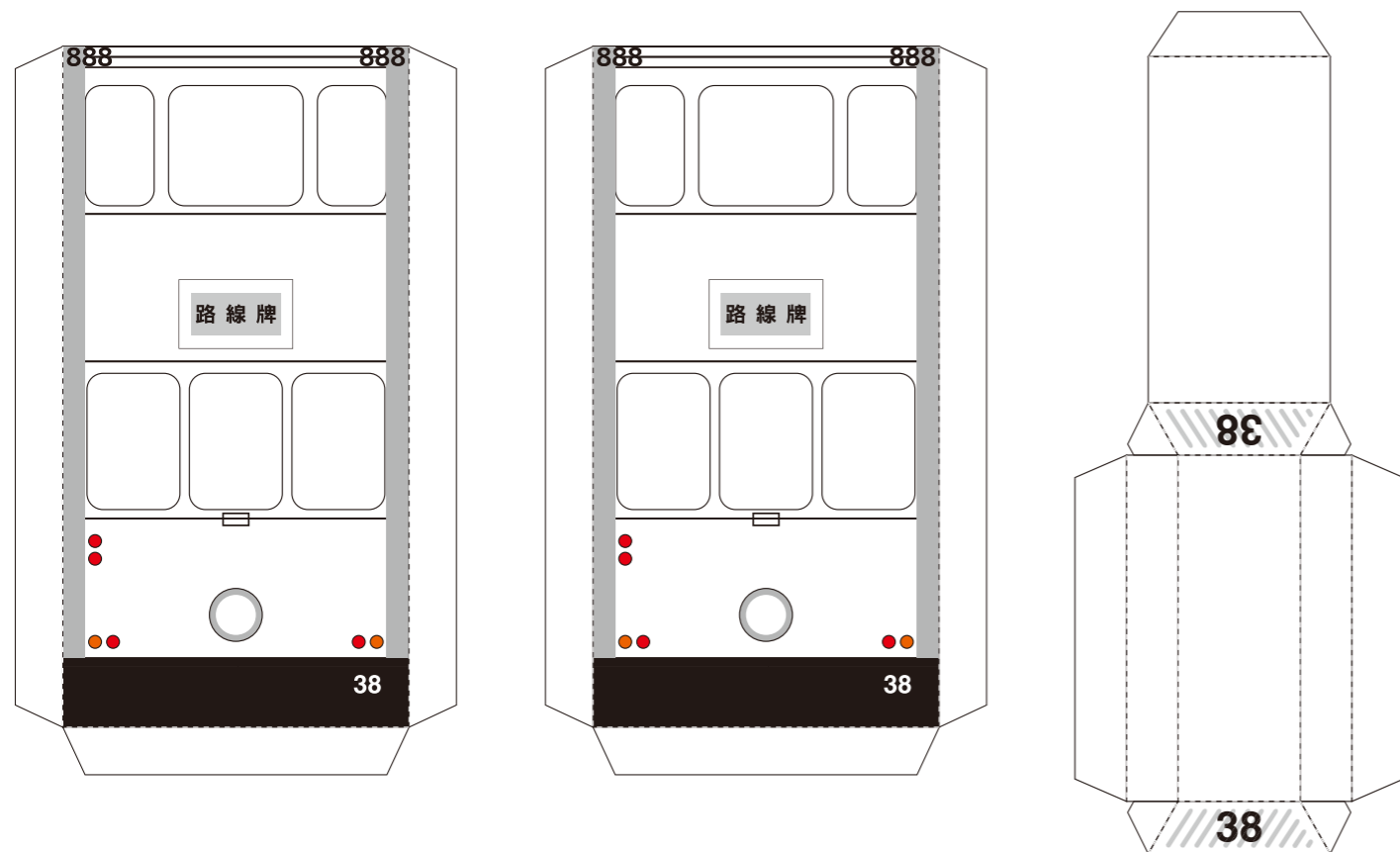


「樹木有風險 記緊做年檢」

巴士橫額·電車車身廣告設計比賽



電車車身設計指定紙模



電車立體紙模型製作方法:

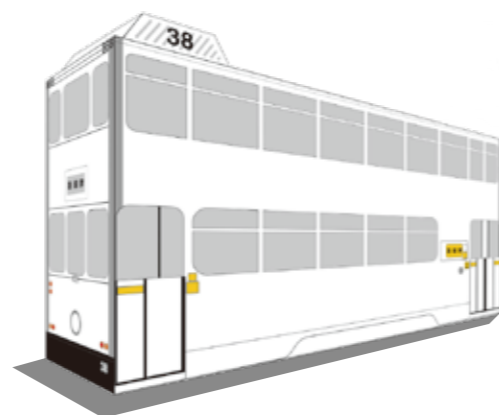
步驟1) 設計及列印此指定紙模於A3紙上

(建議使用200gsm或以上的紙張)

步驟2) 將各車身部件沿實線剪開

步驟3) 將部件上的虛線部分向後摺

步驟4) 將各部件的接口用膠水或膠紙固定



電車立體紙模型尺寸：17.5cm(長) x 9cm(高) x 4.5cm(闊)
(電車實際尺寸：810cm(長) x 420cm(高) x 210cm(闊))

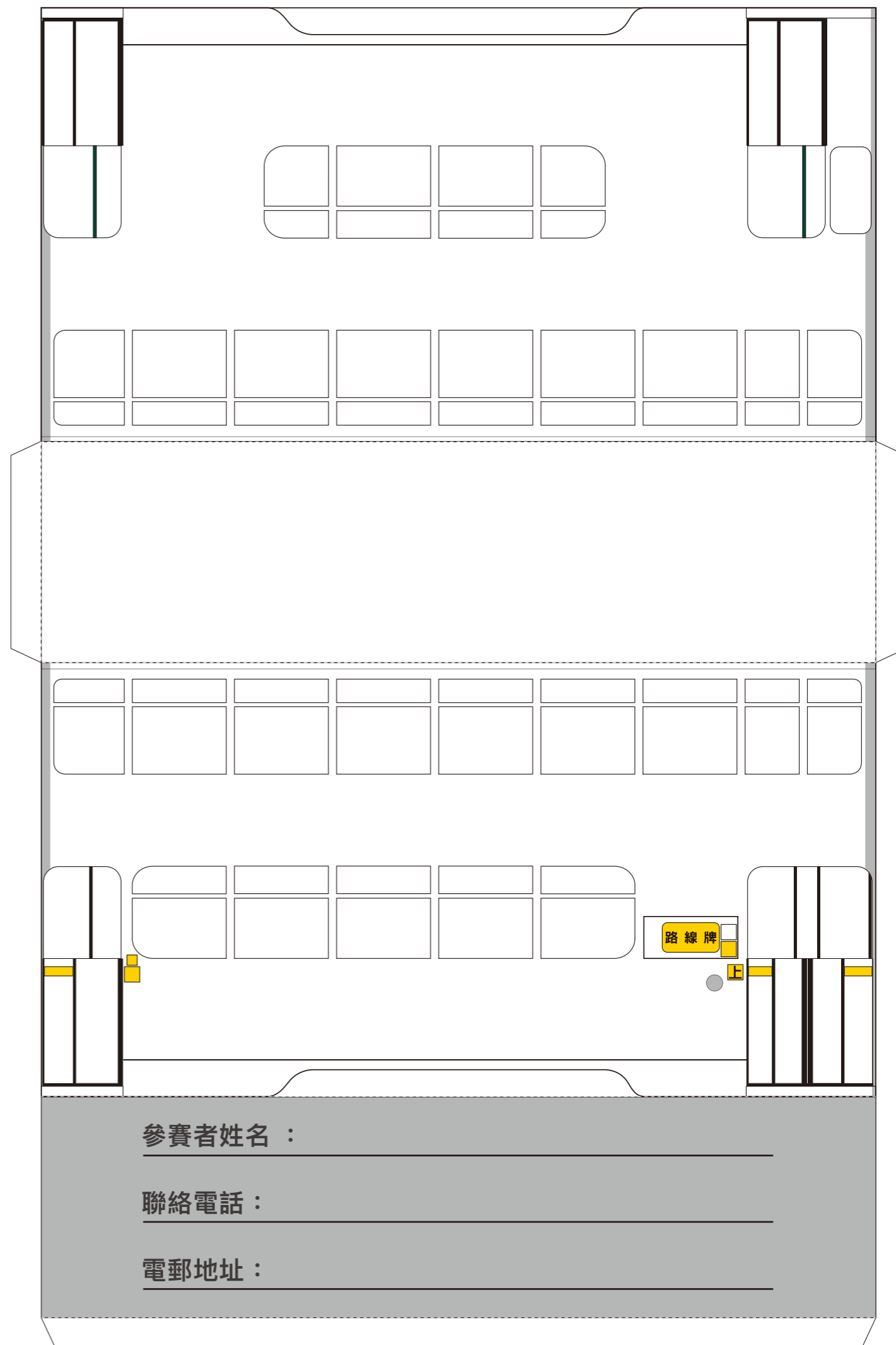
填妥的參賽表格及設計作品以郵寄或親身遞交至 -
地址：九龍觀塘成業街7號寧晉中心22樓D室

詳情請參閱參賽表格或瀏覽以下網頁：
www.greening.gov.hk/tc/community_outreach/design_competition.html

截止日期：2020年12月23日(以電郵發送或郵戳時間為準)，逾期遞交的參賽作品恕不受理。

查詢電話/WhatsApp：9702 3142

電郵：info@gltsdc.hk



參賽者姓名：

聯絡電話：

電郵地址：