

Pterocarpus indicus

紫檀

建議街道類型

A	1	2	B	1	2	C	1	2	D	1	2	E	1	2	F	1	2	G	1	2
---	---	---	---	---	---	---	---	---	---	---	---	---	---	---	---	---	---	---	---	---



基本資料

原品種	外來品種	常綠樹木	半落葉樹木	半耐陰	全日照
-----	------	------	-------	-----	-----

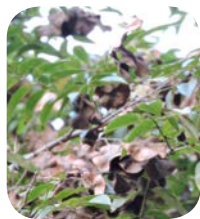
科名: 蝶形花科

耐熱能力: 中

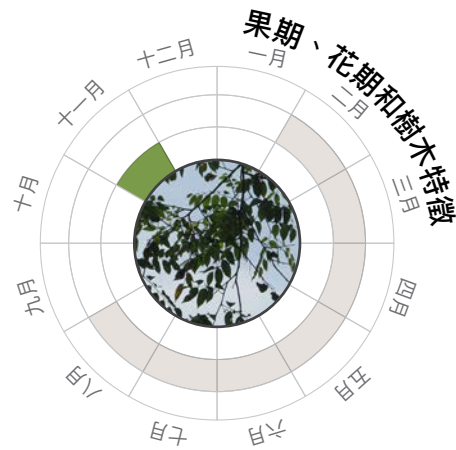
特質: 蝴蝶幼蟲的取食植物; 與泥土中的固氮細菌存有共生關係; 枝葉茂密; 果實吸引野生動物; 花朵帶香氣



花

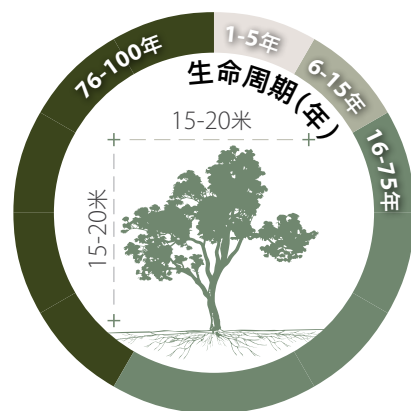


果實



■ 果期 ■ 花期 ■ 葉片變化

- 培植期至樹苗
- 幼樹至半成年
- 成年
- 老年



特性



生態價值



觀賞性



樹蔭

特別護養要求

- 在幼苗階段, 真菌可導致根莖疾病
- 適度護養
- 建議安裝植生導根板

耐受性

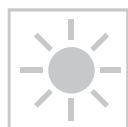
耐旱



低



中



高

耐澇



低



中



高

抗風



低



中



高

抗路邊污染



低



中



高

抗病蟲害



低

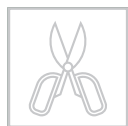


中



高

耐修剪



低



中

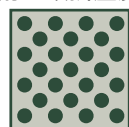


高

耐土壤擠壓度



低



中



高

根系形態



發達



中等



易於護養

土量



大



中



小

土壤酸鹼度



適應力

高

中

低